

Resturile faunistice de la Murfatlar-Basarabi

VALENTIN DUMITRAȘCU*

Key words: animal bones, natural accumulation, tooth marks.

Abstract: Species diversity, bone taphonomy and skeletal elements representation indicates a natural accumulation, posterior to the abandonment of the site.

Cuvinte cheie: oase de animale, acumulare naturală, urme de dinți.

Rezumat: Oasele studiate provin de la o diversitate mare de specii sălbatice. Animalele prezente, starea de conservare a oaselor, reprezentarea scheletică și urmele care apar pe ele indică o acumulare naturală, rezultată în urma ocupării sitului de către o parte din aceste specii, după ce a fost abandonat de oameni.

Deși din informația publicată¹ și din documentația de șantier² reieșea că în complexul de la Murfatlar-Basarabi s-a descoperit o cantitate destul de mare de oase animale, în asocieri cu fragmente ceramice, atât în umpluturile complexelor culturale și funerare, cât și în locuințele identificate, lotul supus studiului³ conține material provenit fără îndoială din acumulări naturale. O parte din speciile prezente au putut să profite de habitatele create prin modificarea în timp a sitului (abandonarea acestuia și surparea galeriilor și a altor structuri). Astfel, speciile care sapă vizuini sau se folosesc de vizuini deja existente (vulpi, bursuci, pisici sălbatice, testoase, iepuri, arici) au profitat de diversitatea

habitatelor create de abandonarea sitului, iar alte specii care apar în ansamblul faunistic au fost prăzi ale speciilor carnivore. Prezența unui mare număr de elemente care provin de la aceiași indivizi indică faptul că o parte dintre animale au murit chiar în galerii sau au fost cărate întregi de prădători.

După cum se vede și în grafic, predominante sunt două specii carnivore (vulpe și bursuc), care de obicei concurează pentru același habitat.

Activitatea prădătoare sau de necrofagie a speciilor carnivore explică prezența oaselor de pasăre (cel mai probabil o specie de rață sălbatică), a unor oase de iepure ce prezintă urme de dinți, a oaselor de pește, de căprior și a altor resturi osoase. Aceste animale sau părți din ele au fi putut fi aduse în galerii de vulpi, de bursuci sau de pisici sălbatice. Nici unul dintre oasele prelevate nu prezintă urme antropice, doar urme tipice provocate de carnivore (punctuații produse sub presiunea caninilor, urme de roadere pe diafize sau la extremitățile acestora).

Singurele resturi osoase care par a proveni din activități umane sunt reprezentate de un fragment de mandibulă de vacă, unul de mandibulă și unul de tibie de oaie sau capră (în același pachet apar și resturi ceramice). Acestora li se adaugă trei coarne fragmentare de cerb (*Cervus elaphus*), prelucrate spre a fi utilizate, probabil, drept ustensile⁴ (fig. 1/b-d).

În dărmăturile altarului din E 3 au apărut 20 de melci de livadă (*Helix pomatia*), care își păstrează încă pigmentația cochiliei, indicator evident al faptului că au intrat de puțin timp în tafocenoză (fără legătură cu perioada de funcționare a sitului).

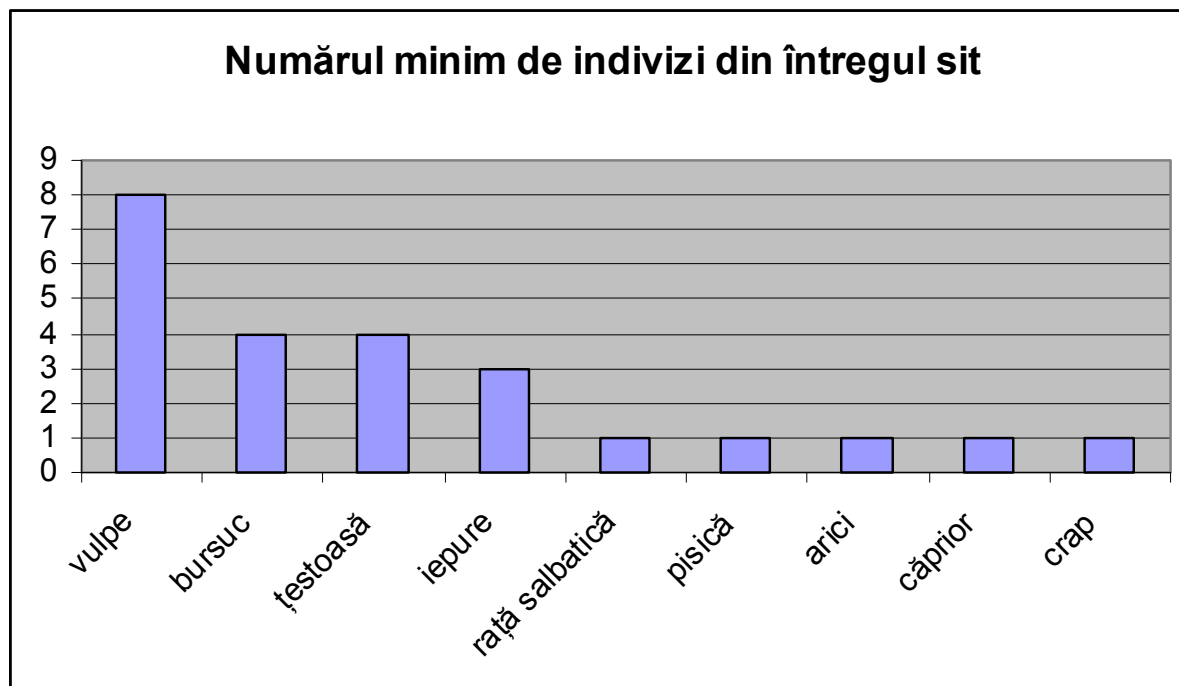
* Institutul de Arheologie „Vasile Pârvan”.

¹ Barnea, Bilciurescu 1959, p. 561.

² Extrasele referitoare la materialul osteologic animal făcute de Anca Bănăseanu și Andra Samson din carnetele de săpătură aparținând lui Ion Barnea.

³ Materialul osteologic animal ne-a fost pus la dispoziție de către colegii de la Institutul de Antropologie „Fr. Rainer”, în colecțiile cărui se afla, împreună cu osemintele umane. Este posibil ca lotul să nu fie complet, o parte dintre oasele de animale găsindu-se, eventual, în colecțiile altor instituții, precum Muzeul de Istorie Națională și Arheologie Constanța, accesul pentru studiu nefiind însă posibil.

⁴ Vezi *infra Considerații arheologice*, p. 126-127, cat. nr. 24-26, fig. 20/b-d.



Resturile faunistice din fiecare complex

Context	Specia	Element anatomic	N R	Obsevații	N M I
1957, E, coridor 3	<i>Testudo graeca</i>	Carapace și plastron	1		1
	<i>Vulpes vulpes</i>	Axis	1		1
		Vertebră cervicală	1		
		Scapula	1		
		Humerus	1		
		Radius	2		
		Metacarp/metatars	3		
		Femur	2		
		Tibia	2		
		Fibula	1		
		Coaste	4		

1957, E 3	<i>Cyprinus carpio</i>	Cleithrum	1		1
	<i>Testudo graeca</i>	Carapace și plastron	1		1
1960, altar, în E 3, dărâmătură	<i>Meles meles</i>	Vertebre	10		1
		Humerus	1		
		Radius	2		
		Ulna	2		
		Femur	2		
		Tibia	1		
		Calcaneu	2		
		Astragal	1		
		Metatars/metacarp	5		
		Coaste	10		
	<i>Vulpes vuples</i>	Ulna	1		1
	<i>Helix pomatia</i>	Cochilie	20	Cochiliile sunt mai recente decât celelalte resturi faunistice.	20

1957, E 4	<i>Lepus europaeus</i>	Coxal	1	Urme de dinți	1
		Femur	1		
		Tibia	2	Urme de dinți	
	<i>Vulpes vulpes</i>	Molarul 1 superior	1		3
		Oase nazale	2		
		Scapula	3		
		Humerus	5		
		Radius	5		
		Ulna	5		
		Coxal	2		
		Femur	3		
		Fibula	1		
		Metapode	5		
		Vertebre	10		
	<i>Meles meles</i>	Ulna	1		1
1957, E, corridor	<i>Lepus europaeus</i>	Scapula	1		2
		Humerus	1	Urme de dinți	
		Tibia	2	Indivizi diferiți	
	<i>Meles meles</i>	Humerus	1		1
	<i>Vulpes vulpes</i>	Scapula	1		
	<i>Lepus europaeus</i>	Craniu	1		2
		Coxal	1		
		Femur	2	Indivizi diferiți	
	<i>Erinaceus europaeus</i>	Craniu	1		1
1957, E6	<i>Aves (Anatidae?)</i>	Humerus	1		1
		Tibiotars	1		
		Carpometacarp	1		
		Sacrum	1		
		Tarsometatars	1		
	<i>Felis silvestris</i>	Femur	1		1
		Tibia	2		
		Humerus	2		
		Radius	1		
	<i>Testudo graeca</i>	Carapace	1		2
		Scapula	4		
		Humerus	1		
		Femur	2		
1960, M 13	<i>Meles meles</i>	Coxal	2		1
	<i>Capreolus capreolus</i>	Coxal	1	Urme de dinți	1

EXPLANATION OF THE FIGURES:

Fig. 1. The rupestrian complex from Murfatlar-Basarabi. a. Turtle shells discovered in the chapel B 2 (archive from the „Vasile Pârvan” Institute of Archaeology); b.-d. processed red deer antler.

Fig. 2.

- Lepus europaeus*, left humerus, anterior view.
- Lepus europaeus*, left humerus, lateral view. Close-up view of tooth marks on the distal end of the bone from figure a.
- Lepus europaeus*, two right tibias, the first one with fused epiphyses (adult), and the other one unfused (juvenile), anterior view.
- Meles meles*, left humerus, proximally unfused, posterior view.

- Vulpes vulpes*, right scapula, posterior view.
- Lepus europaeus*, left scapula, posterior view.
- Lepus europaeus*, two right femurs, one fused and one unfused, anterior view.
- Lepus europaeus*, left coxal bone.
- Erinaceus europaeus*, right maxilla, lower view.
- Lepus europaeus*, skull fragment, upper view.
- Meles meles*, two unfused femurs, same individual. Posterior view.
- Meles meles*, right humerus, proximally unfused, anterior view.
- Meles meles*, left tibia, unfused, anterior view.
- Meles meles*, both coxal bones of the same individual.
- Meles meles*, both unfused ulnas of the same individual.

Fig. 3.

- a. *Meles meles*, both unfused radii of the same individual.
- b. *Vulpes vulpes*, ulna, adult.
- c. *Felis silvestris*, both unfused humeri of the same individual.
- d. *Felis silvestris*, unfused femur.
- e. *Felis silvestris*, both unfused tibias of the same individual.
- f. *Felis silvestris*, unfused ulna.
- g. *Aves*, tibiotarsus.
- h. *Aves*, right humerus, anterior view.
- i. *Aves*, right humerus, posterior view.
- j. *Aves*, right humerus, posterior view. Close-up of figure *i* with tooth mark.
- k. *Aves*, right humerus, anterior view humerus. Close-up of figure *h* for tooth mark.
- l. *Aves*, sacrum.
- m. *Aves*, tarsometatarsus.
- n. *Aves*, carpometacarpus.
- o. *Vulpes vulpes*, fused coxal bones.
- p. *Vulpes vulpes*, unfused coxal bone.

Fig. 4.

- a. *Testudo graeca*, both scapulas of the same individual.
- b. *Testudo graeca*, two femurs from different individuals.
- c. *Testudo graeca*, humerus.
- d. *Testudo graeca*, plastron fragment.
- e. *Vulpes vulpes*, left femur.

- f. *Bos taurus*, left mandible of a young individual.
- g. *Ovis/Capra*, right mandible, adult.
- h. *Vulpes vulpes*, both scapulas of the same individual.
- i. *Vulpes vulpes*, both radii of the same adult individual.
- j. *Vulpes vulpes*, both radii of the same young individual.
- k. *Vulpes vulpes*, left radius with tooth marks on the distal end.
- l. *Vulpes vulpes*, radius with tooth marks, close-up of figure *k*.

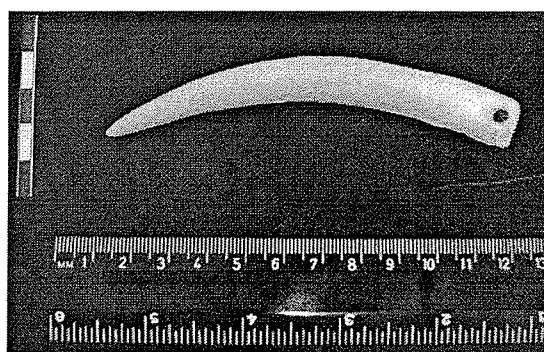
- m. *Lepus europaeus*, both tibias of the same individual.

Fig. 5.

- a. *Vulpes vulpes*, both coxal bones of the same individual.
- b. *Vulpes vulpes*, both humeri of the same adult individual.
- c. *Vulpes vulpes*, both humeri of the same young individual (proximally unfused).
- d. *Vulpes vulpes*, right humerus, adult individual.
- e. *Lepus europaeus*, both tibias of the same individual.
- f. *Lepus europaeus*, close-up of a tibia from figure *e* with tooth marks.
- g. *Lepus europaeus*, right femur, anterior view.
- h. *Lepus europaeus*, close-up of a right coxal with tooth marks.
- i. *Vulpes vulpes*, first right upper molar.
- j. *Meles meles*, unfused right ulna.
- k. *Testudo graeca*, almost complete shell (carapace and plastron).



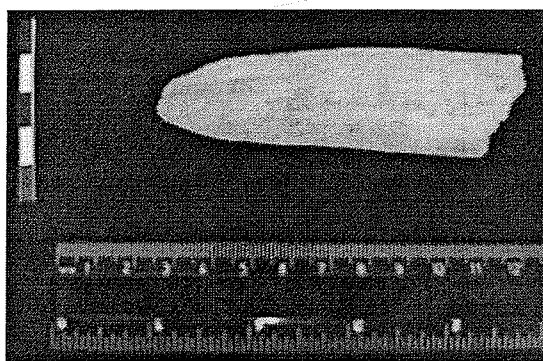
a.



b.



c.



d.

Fig. 1. Complexul Murfatlar-Basarabi. a. carapace de broaște țestoase în umplutura bisericii B 2
(arhiva Institutului de Arheologie "Vasile Pârvan"); b - d. coarne de cerb cu urme de prelucrare

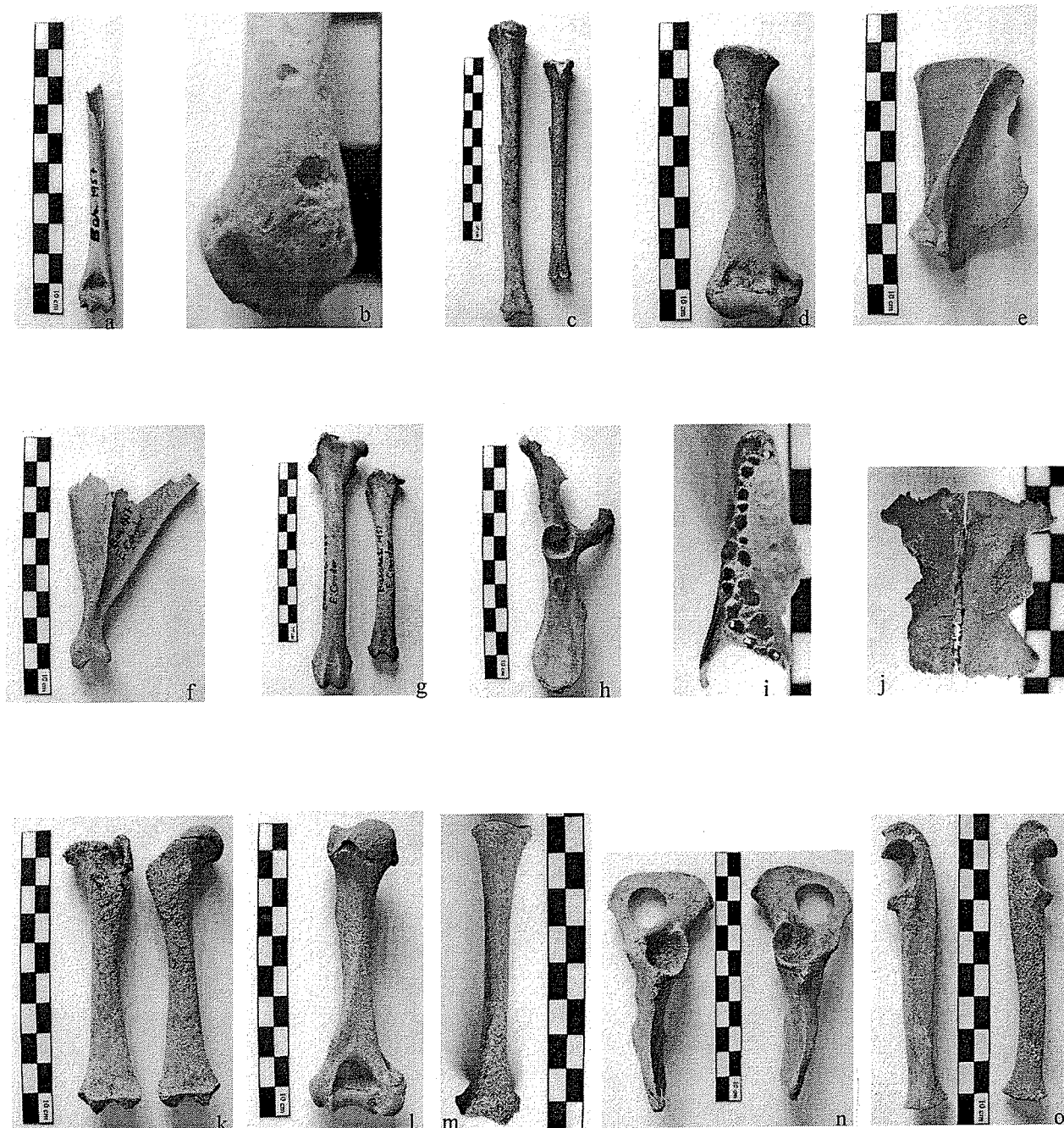


Fig. 2.

- a. *Lepus europaeus*, humerus, stânga, vedere anterioară.
- b. *Lepus europaeus*, humerus, stânga, vedere laterală. Detaliu al figurii anterioare cu urme de dinți de carnivor.
- c. *Lepus europaeus*, două tibii de pe partea dreaptă, prima epifizată (de adult) iar a doua neepifizată (juvenil), vedere anterioară.
- d. *Meles meles*, humerus de pe partea stângă, neepifizat proxima, vedere posterioară.
- e. *Vulpes vulpes*, scapula, partea dreaptă, vedere posterioară.
- f. *Lepus europaeus*, scapula, partea stângă, vedere posterioară.
- g. *Lepus europaeus*, două femure de pe partea dreaptă, primul epifizat iar al doilea neepifizat, vedere anterioară.
- h. *Lepus europaeus*, coxal, stânga.
- i. *Erinaceus europaeus*, maxilar, dreapta, vedere inferioară.
- j. *Lepus europaeus*, fragment neurocraniu, vedere superioară.
- k. *Meles meles*, două femure neepifizate de la același individ, vedere posterioară.
- l. *Meles meles*, humerus, dreapta, neepifizat proximal, vedere anterioară.
- m. *Meles meles*, tibie, stânga, neepifizată, vedere anterioară.
- n. *Meles meles*, ambele coxale de la același individ.
- o. *Meles meles*, ambele ulne neepifizate de la același individ.

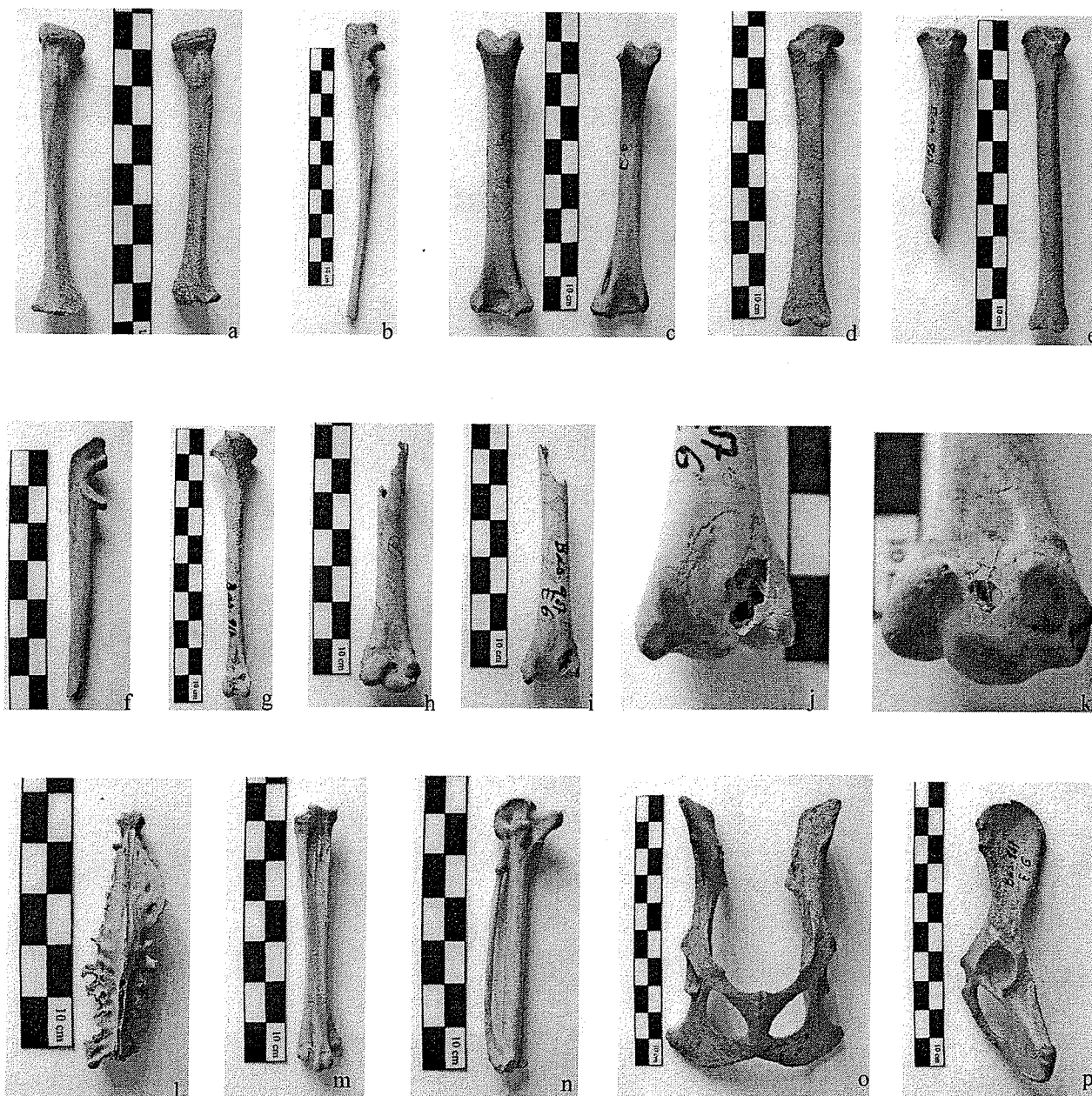


Fig. 3.

- a. *Meles meles*, ambele radiusuri neepifizate de la același individ.
- b. *Vulpes vulpes*, ulna unui individ adult.
- c. *Felis silvestris*, ambele humerusuri neepifizate de la același individ.
- d. *Felis silvestris*, femur neepifizat.
- e. *Felis silvestris*, ambele tibii neepifizate de la același individ.
- f. *Felis silvestris*, ulna neepifizată.
- g. Aves, tibia.
- h. Aves, humerus, dreapta, vedere anterioară
- i. Aves, humerus, dreapta, vedere posterioară.
- j. Aves, humerus, dreapta, vedere posterioară, detaliu al figurii anterioare cu urme de dinți.
- k. Aves, humerus, dreapta, vedere anterioară, detaliu al figurii h cu urme, cu punctuație produsă sub presiunea mușcăturii unui carnivor.
- l. Aves, sacrum.
- m. Aves, tarsometatars.
- n. Aves, carpometacarp.
- o. *Vulpes vulpes*, coxale sudate.
- p. *Vulpes vulpes*, coxal nesudat.

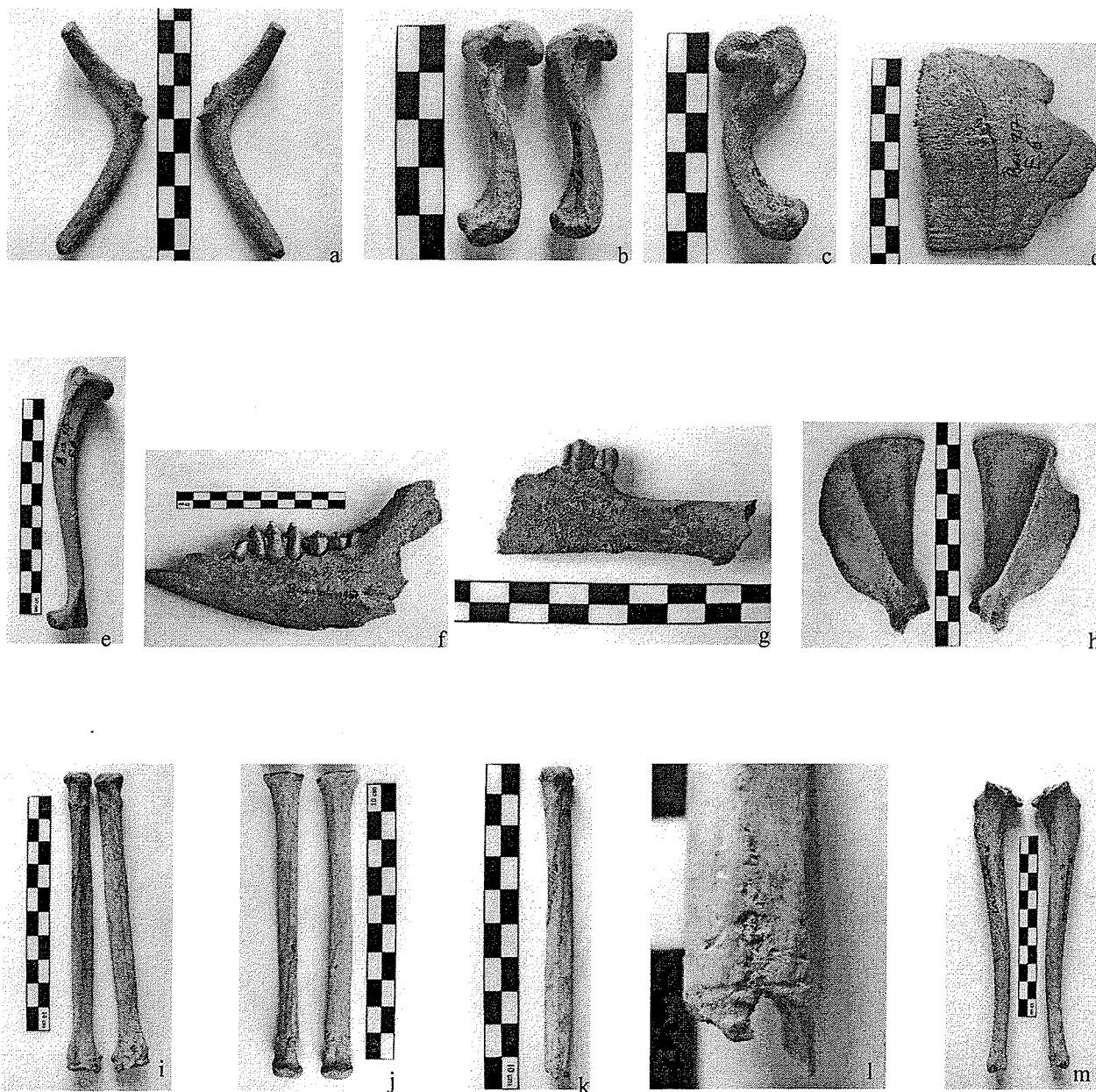


Fig. 4.

- a. *Testudo graeca*, ambele scapule de la același individ.
- b. *Testudo graeca*, două femure de la indivizi diferiți.
- c. *Testudo graeca*, humerus.
- d. *Testudo graeca*, fragment de plastron.
- e. *Vulpes vulpes*, femur stâng.
- f. *Bos taurus*, mandibulă de pe partea stângă, de la un individ tânăr.
- g. *Ovis/Capra*, mandibulă de pe partea dreaptă, adult.
- h. *Vulpes vulpes*, ambele scapule de la același individ.
- i. *Vulpes vulpes*, ambele radiusuri de la un individ adult.
- j. *Vulpes vulpes*, ambele radiusuri de la un juvenil.
- k. *Vulpes vulpes*, un radius de pe stânga, ce prezintă la partea distală urme de roadere de către un carnivor.
- l. *Vulpes vulpes*, radius, detaliu al figurii anterioare.
- m. *Lepus europaeus*, ambele tibii ale aceluiași individ.

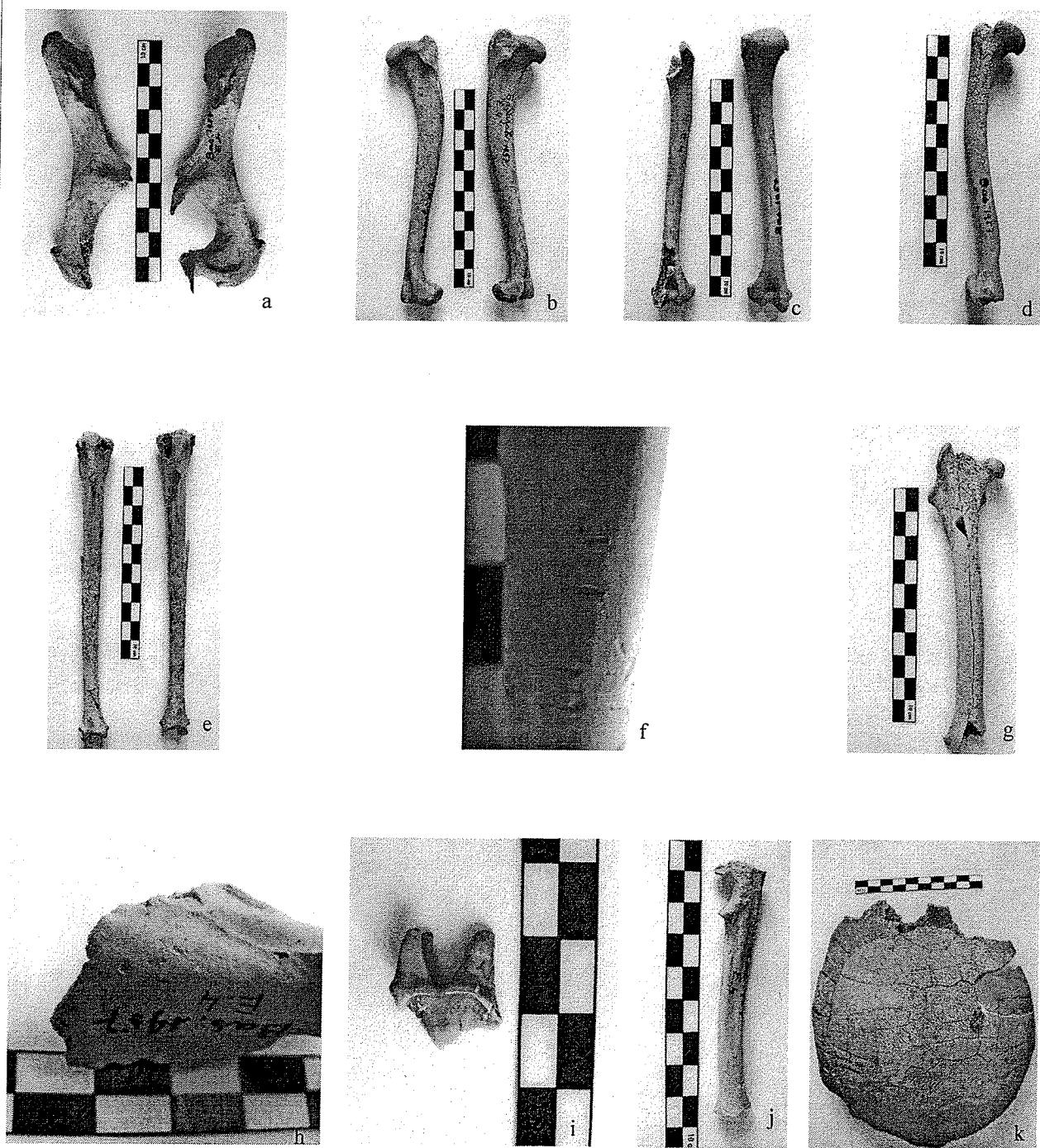


Fig. 5.

- a. *Vulpes vulpes*, ambele coxale ale aceluiași individ.
- b. *Vulpes vulpes*, ambele humerusuri ale aceluiași individ adult.
- c. *Vulpes vulpes*, ambele humerusuri ale aceluiași individ tânăr (neepifizate proximal).
- d. *Vulpes vulpes*, humerus, dreapta, individ adult.
- e. *Lepus europaeus*, ambele tibii de la același individ.
- f. Detaliu al unei tibii de iepure din imaginea anterioară, cu urme de dinți de carnivor.
- g. *Lepus europaeus*, femur de pe partea dreaptă, vedere anterioară.
- h. *Lepus europaeus*, detaliu al unui coxal de pe partea dreaptă, ce prezintă urme de dinți.
- i. *Vulpes vulpes*, primul molar superior de pe partea dreaptă.
- j. *Meles meles*, ulnă neepifizată de pe partea dreaptă.
- k. *Testudo graeca*, carapace și plastron, aproape complete.